



opcom

*earning every day-ahead your trust
stepping forward to the future*

operatorul pieței de energie electrică și de gaze naturale din România

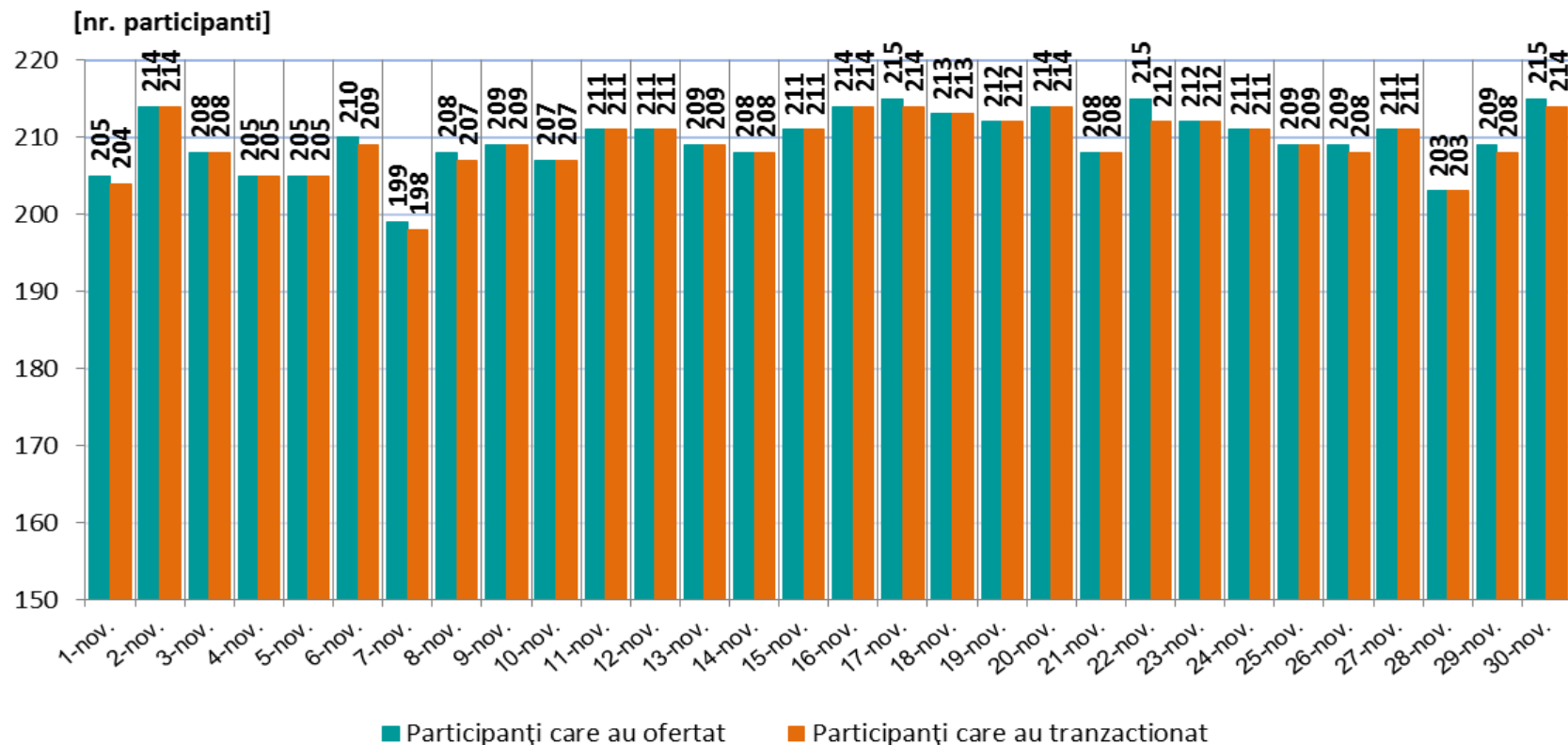


Funcționarea Pieței pentru Ziua Următoare

01 – 30 noiembrie 2015



Numărul de participanți care au ofertat și tranzacționat pe PZU în perioada 01 – 30 noiembrie 2015



Nr. maxim al participantilor care au ofertat = 215

Nr. mediu al participantilor care au ofertat = 210

Nr. mediu al participantilor care au tranzacționat = 209

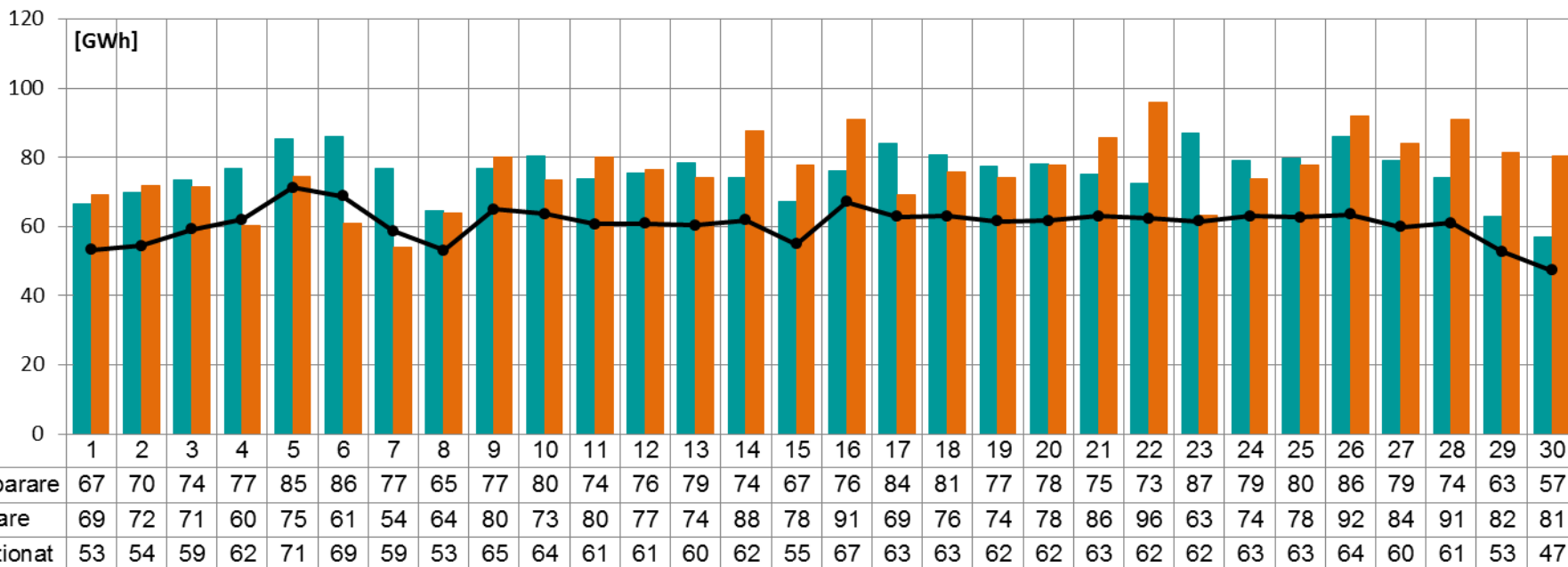


earning every day-ahead your trust
stepping forward to the future

operatorul pieței de energie electrică și de gaze naturale din România



Volumele zilnice de energie electrica oferitate si tranzactionate în perioada 01 – 30 noiembrie 2015



Volumul ofertelor cumparare = 2.275 GWh

Volumul ofertelor vanzare = 2.290 GWh

Volumul total tranzactionat = 1.822 GWh

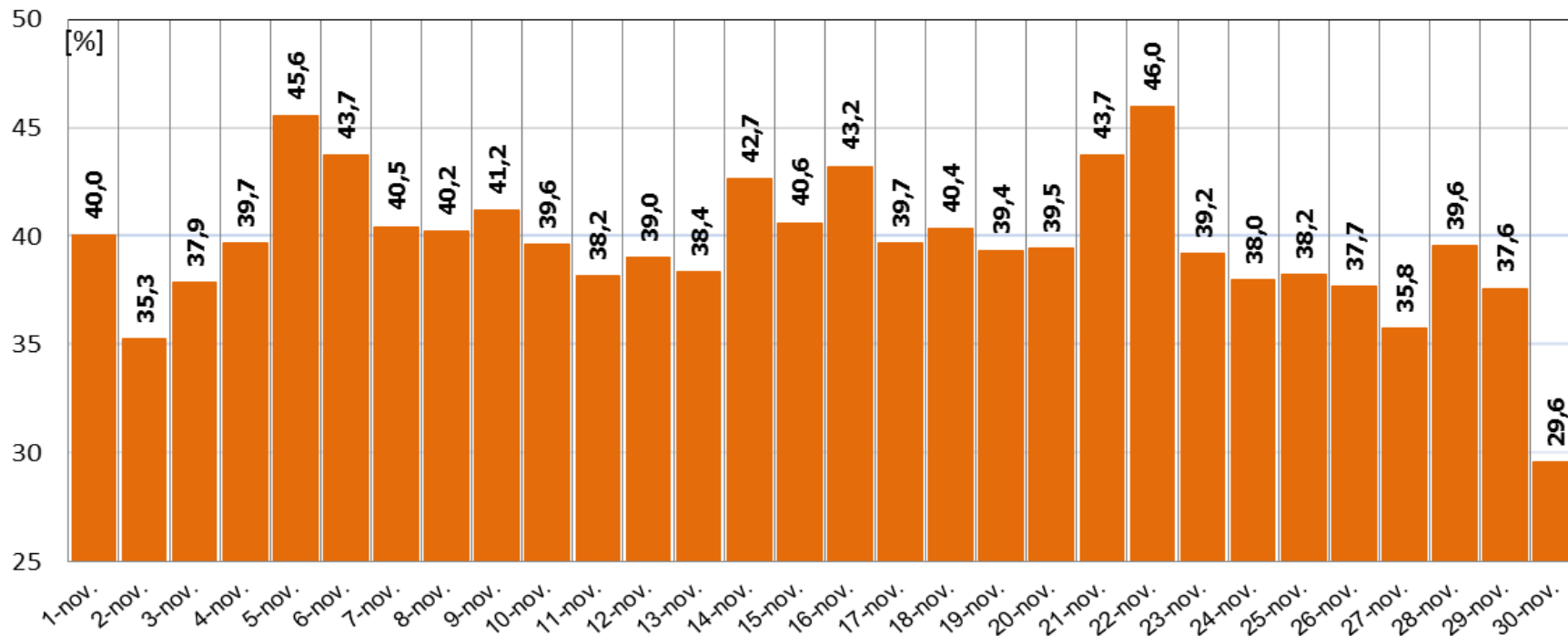


earning every day-ahead your trust
stepping forward to the future

operatorul pieței de energie electrică și de gaze naturale din România



Ponderea zilnică a tranzacțiilor pe PZU în prognoza consumului intern în perioada 01 – 30 noiembrie 2015



Pondere medie = 39,59%

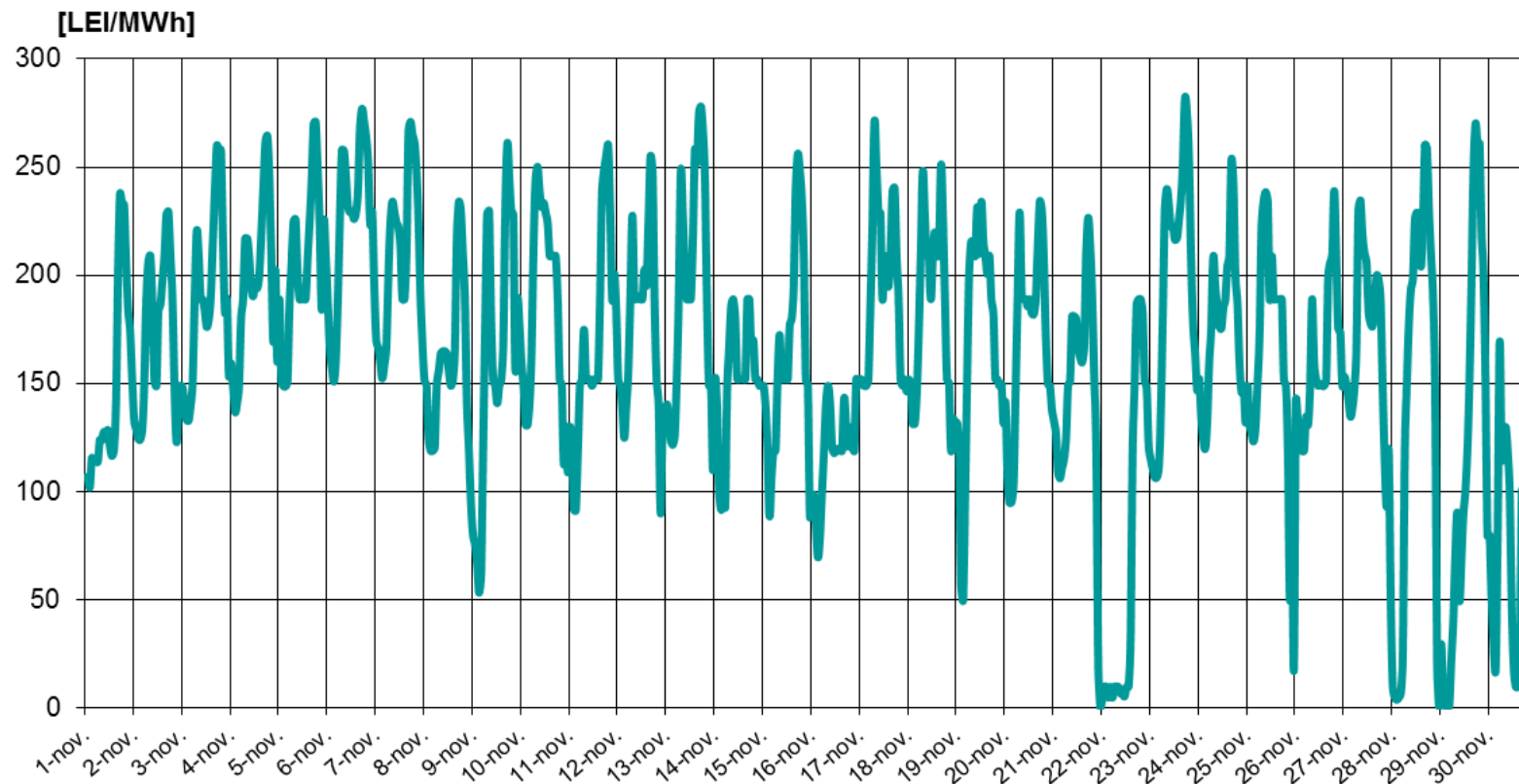


earning every day-ahead your trust
stepping forward to the future

operatorul pieței de energie electrică și de gaze naturale din România



Prețul de Închidere a Pieței în perioada 01 – 30 noiembrie 2015



PIP max. = 282 lei/MWh

PIP min. = 1 lei/MWh

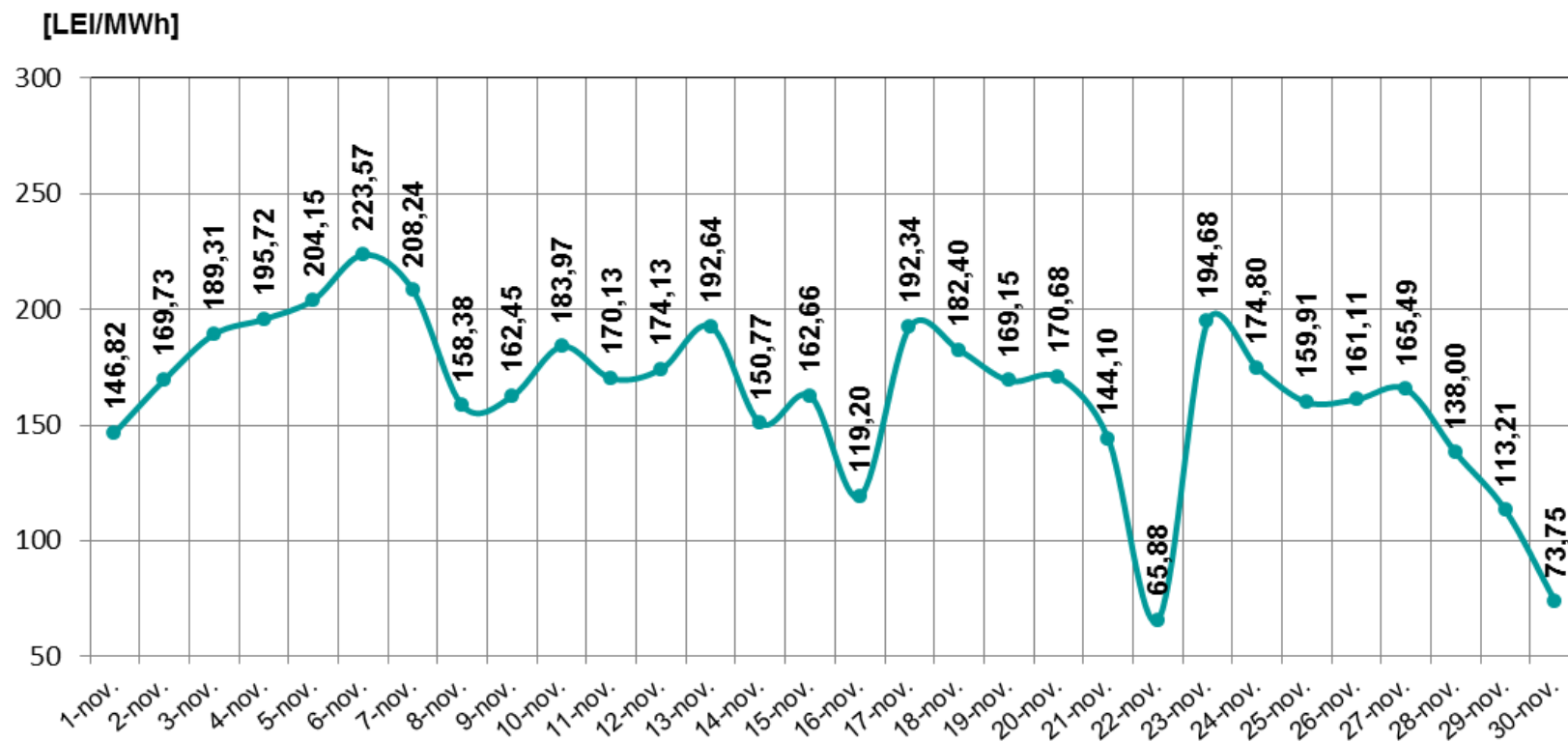


earning every day-ahead your trust
stepping forward to the future

operatorul pieței de energie electrică și de gaze naturale din România

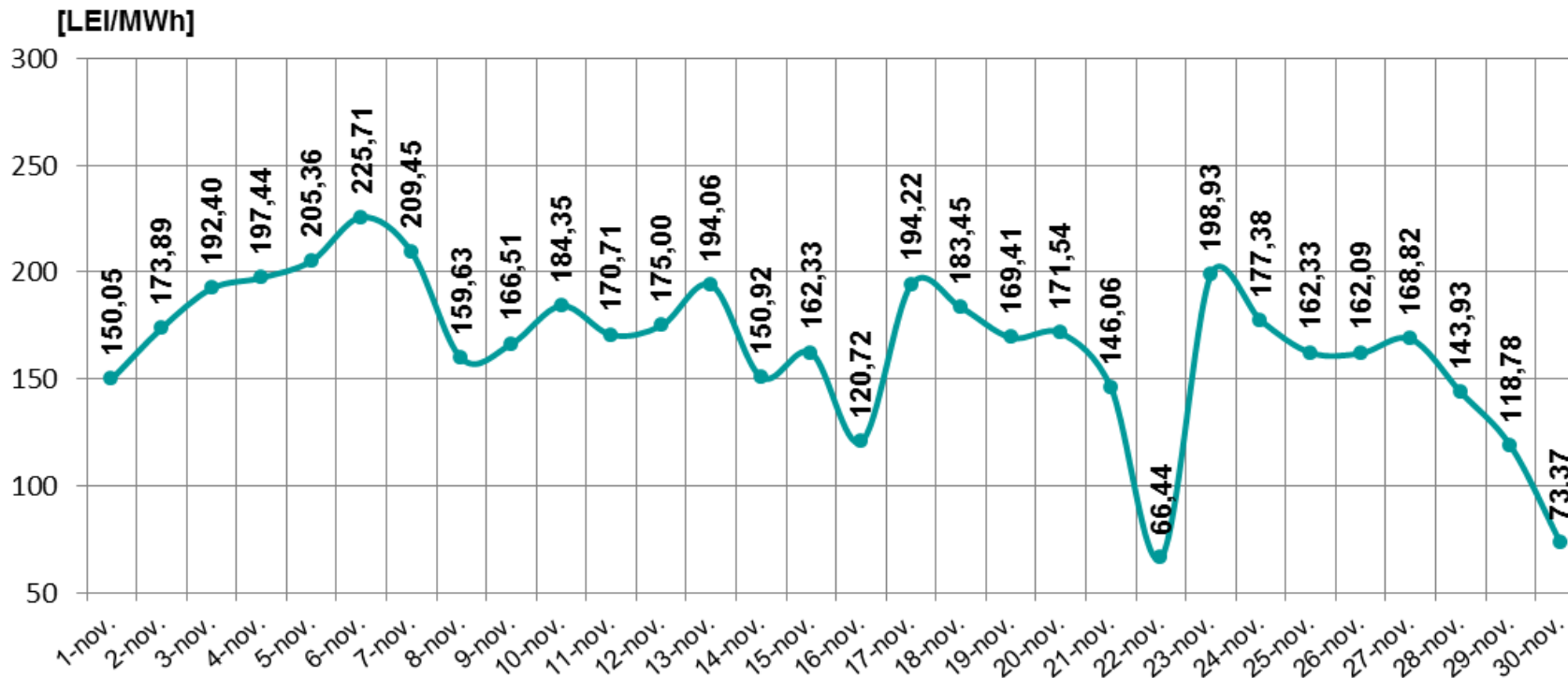


Prețul de Închidere a Pieței (medie zilnica aritmetica) realizat în perioada 01 – 30 noiembrie 2015



PIP mediu aritmetic = 163,9 lei/MWh

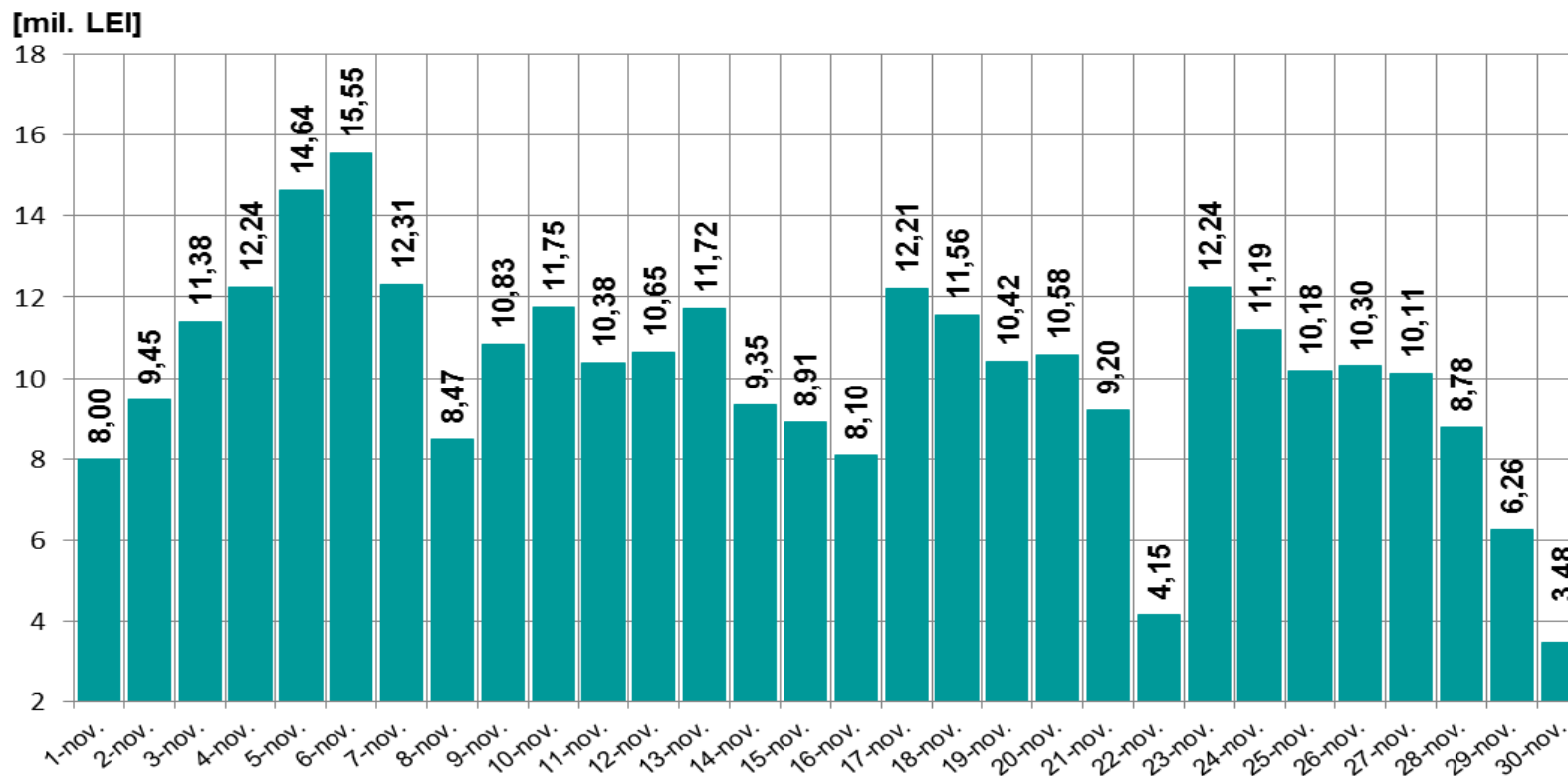
Prețul de Închidere a Pieței (medie zilnica ponderata) realizat în perioada 01 – 30 noiembrie 2015



PIP mediu ponderat = 167,1 lei/MWh



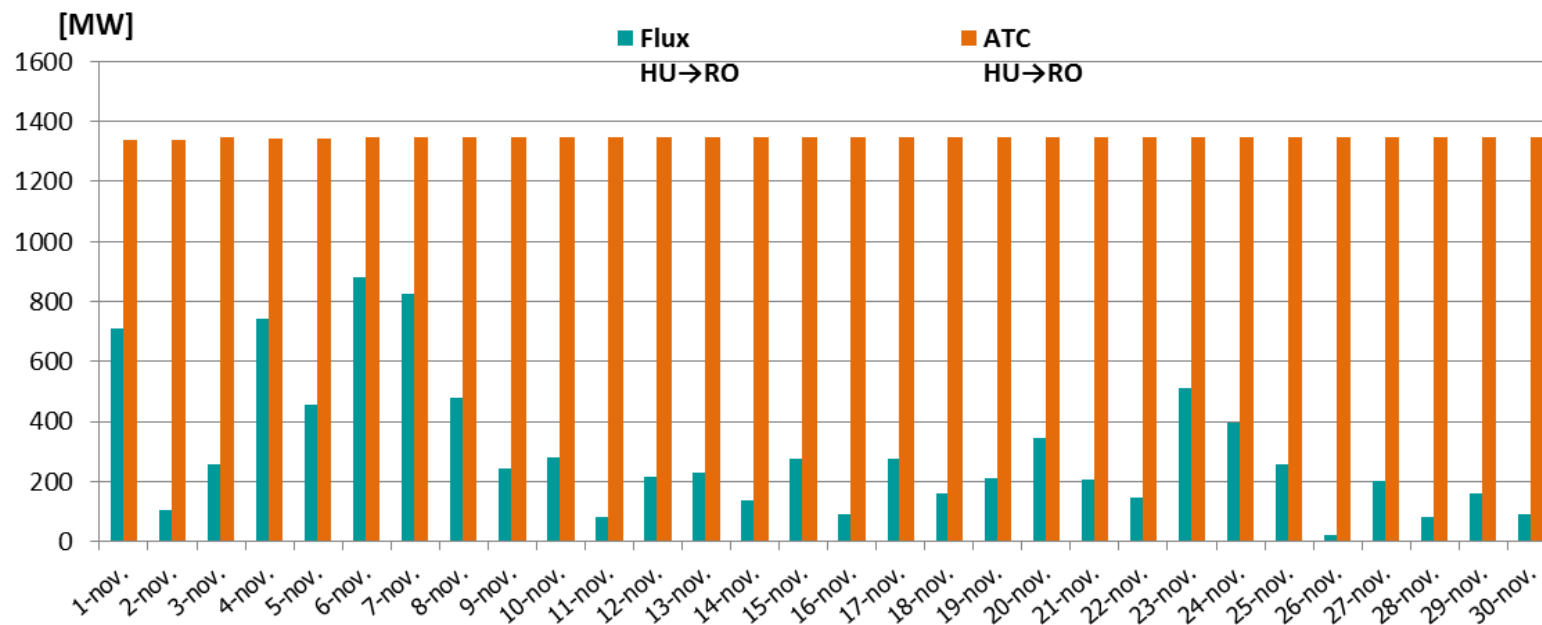
Evoluția zilnică a volumelor valorice tranzacționate în perioada 01 – 30 noiembrie 2015



Volum valoric total tranzactionat = 304,38 mil. Lei



ATC si fluxurile pe sensul HU→RO în perioada 01 – 30 noiembrie 2015



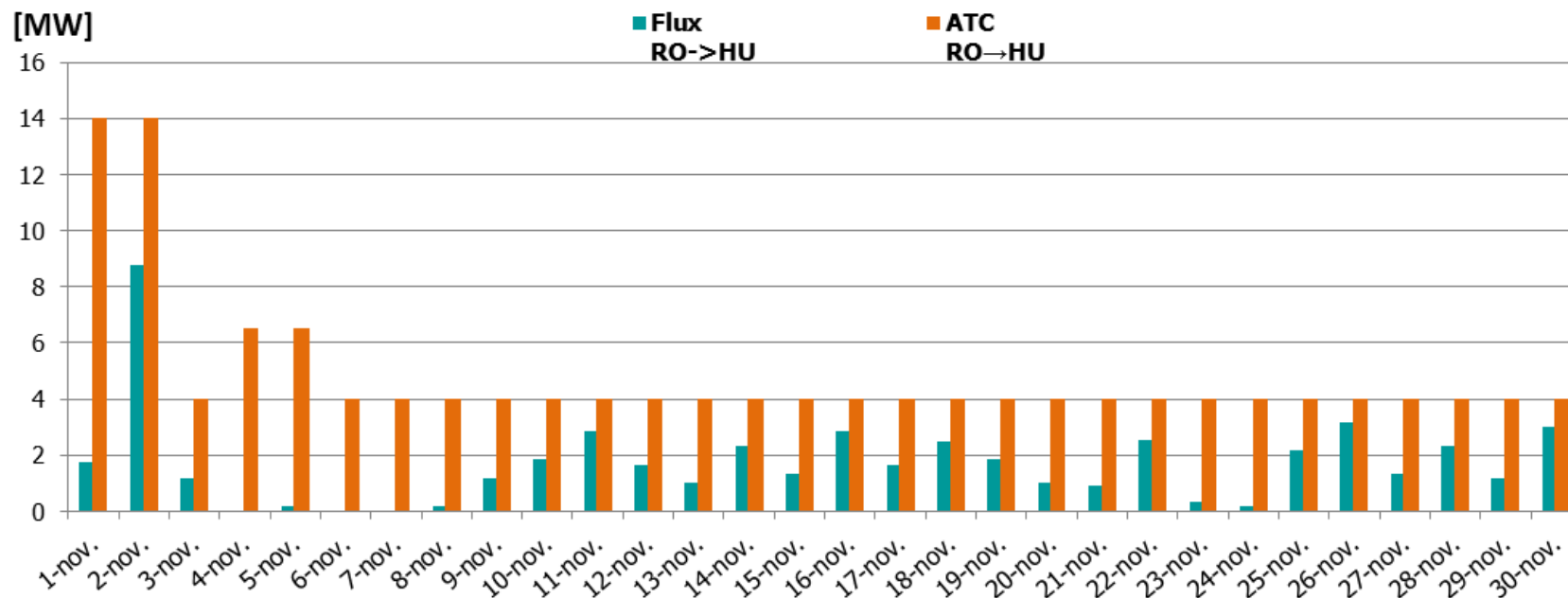
ATC mediu orar = 1.345 MW

IMPORT (medie orara) = 302,1 MW

CU = 22,46 %



ATC si fluxurile pe sensul RO→HU în perioada 01 – 30 noiembrie 2015



ATC mediu orar = 5 MW

EXPORT(medie orara) = 1,7 MW

CU = 35,3 %

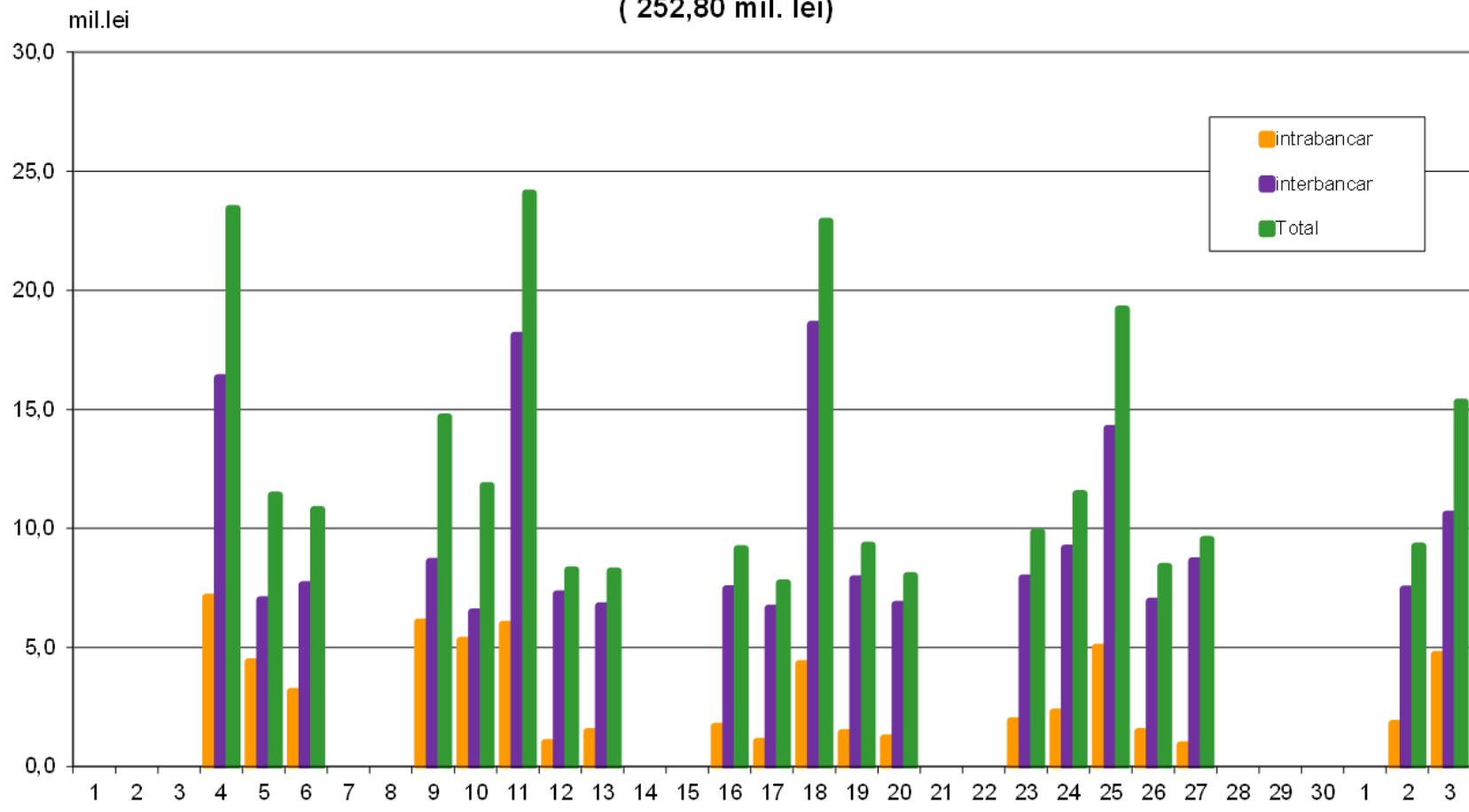


earning every day-ahead your trust
stepping forward to the future

operatorul pieței de energie electrică și de gaze naturale din România



Valoarea OP emise pentru livrari aferente perioadei 01.11 - 30.11.2015 (252,80 mil. lei)





Date de sinteză privind tranzacționarea pe Piața Intrazilnică în perioada 01 – 30 noiembrie 2015

Nr. de participanți activi (care au oferat) = 52

Nr. oferte de vânzare = 4.043

Nr. oferte de cumpărare = 3.268

Nr. de tranzacții încheiate = 3.082

Cantitate tranzacționată = 15.176,500 MWh

Preț mediu ponderat = 171,27 Lei/MWh

Valoare totală a tranzacțiilor încheiate = 2.599.295,83 Lei